



PREFEITURA MUNICIPAL DE CEDRAL

ESTADO DE SÃO PAULO

Consultoria **EGP**
Empresa de Gestão Pública

CONCURSO PÚBLICO Nº 01/2016

Nome: _____ RG: _____

Data: ____/____/____ Assinatura: _____

MEDICO PLANTONISTA CLINICO GERAL

LEIA ATENTAMENTE AS INSTRUÇÕES ABAIXO.

Você recebeu do fiscal o seguinte material:

- 1 Caderno com o enunciado das 40 questões de múltipla escolha, sem repetição;
- 1 CARTÃO-RESPOSTA destinado às respostas das questões da prova;
- 1 CARTÃO RASCUNHO destinados às respostas das questões da prova para o candidato;

Verifique se este material está em ordem e coloque o seu nome neste caderno e assine-os. Caso contrário notifique IMEDIATAMENTE o fiscal.

Após a conferência, o candidato deverá assinar no espaço próprio do CARTÃO-RESPOSTA, a caneta esferográfica de tinta na cor preta ou azul, devendo, também, assinalar no espaço próprio, o gabarito correspondente à sua prova.

No CARTÃO-RESPOSTA, a marcação das letras correspondentes às respostas certas deve ser feita com o preenchimento completo do retângulo com caneta esferográfica de tinta na cor preta ou azul.

Tenha muito cuidado com o CARTÃO-RESPOSTA, pois ele não será substituído. Para cada uma das questões objetivas, são apresentadas 5 alternativas classificadas com as letras (A), (B), (C), (D) e (E); só uma corresponde adequadamente ao quesito proposto. Você só deve assinalar UMA RESPOSTA: a marcação em mais de uma alternativa anula a questão. MESMO QUE UMA DAS RESPOSTAS ESTEJA CORRETA.

SERÁ ELIMINADO do Processo o candidato que: Utilizar durante a realização das provas de máquinas e/ou relógios de calcular, bem como de rádios gravadores, headphones, telefones celulares ou fontes de qualquer espécie;

Os rascunhos e as marcações assinaladas no Caderno de Questões NÃO SERÃO LEVADOS EM CONTA.

Quando terminar, entregar ao fiscal OS CARTÕES-RESPOSTA. O candidato somente poderá retirar-se da sala após haver transcorrido, no mínimo, 1 (uma) hora do início da prova, levando consigo, somente, o CARTÃO RASCUNHO.

O tempo disponível para esta prova de questões objetivas é de 3 (três) horas. Não se esqueça de assinar o Cartão Resposta.



CONCURSO PÚBLICO Nº 01/2016

PORTUGUÊS

Utilize a poesia abaixo para responder as questões de nº 1 ao 5:

PROCURA DA POESIA

Penetra surdamente no reino das palavras
Lá estão os poemas que esperam ser escritos.
Estão paralisados, mas não há desespero,
Há calma e frescura na superfície intata.
Ei-los sós e mudos, em estado de dicionário.
Convive com teus poemas, antes de escrevê-los.
Tem paciência, se obscuros. Calma, se te provocam.
Espera que cada um se realize e se consuma
Com seu poder de palavra
E seu poder de silêncio.
Não forces o poema a desprender-se do limbo.
Não colhas no chão o poema que se perdeu.
Não adules o poema. Aceita-o
Como ele aceitará sua forma definitiva e concentrada no espaço.
Chega mais perto e contempla as palavras.
Cada uma tem mil faces secretas sob a face neutra
E te pergunta, sem interesse pela resposta,
Pobre ou terrível, que lhe deres:
– Trouxeste a chave?
(Carlos Drummond de Andrade – fragmento)

1) Qual o significado da palavra que foi utilizada no poema: limbo

- a) que não foi tocada, mexida
- b) escuro, sombrio, difícil de compreender ou explicar, confuso
- c) fazer uso de, utilizar
- d) desatar-se, desligar-se, afastar-se
- e) estado de indecisão. Para os católicos, morada das almas pagãs que morrem sem o batismo

2) Em que pessoa do discurso foi escrito o poema?

- a) Foi escrito na 2ª. pessoa (tu)
- b) Foi escrito na 1ª. Pessoa (eu)
- c) Foi escrito na 3ª pessoa (ele)
- d) Foi escrito na 3ª pessoa do plural (eles)
- e) Nenhuma das alternativas

3) O que quer dizer o verso: “Ei-los sós e mudos, em estado de dicionário.”?

- a) Os poemas são escritos com palavras, que separadas não têm sentido, por isso estão “sós e mudos, em estado de dicionário”. Os poemas só são entendidos quando as palavras se relacionam para transmitir uma mensagem.
- b) Os poemas devem ser escritos a base de um dicionário
- c) Os poemas são sozinhos e únicos
- d) Os poemas são mudos
- e) Nenhuma das alternativas

4) De acordo com o texto, o escritor diz que o poeta é quem cria o poema ou o poema é quem se cria?

- a) O poeta é quem cria o poema
- b) Ambos podem se criar
- c) O poema é quem se cria
- d) A criação não parte de nenhum dos dois
- e) Nenhuma das alternativas

5) O que quer dizer o verso “cada uma tem mil faces secretas...”?

- a) Os poetas tem mil faces
- b) Os poemas tem mil faces



PREFEITURA MUNICIPAL DE CEDRAL

ESTADO DE SÃO PAULO

Consultoria **EGP**
Empresa de Gestão Pública

CONCURSO PÚBLICO Nº 01/2016

c) As pessoas tem mil faces
d) Cada palavra pode ser usada das mais diversas formas, com os mais diversos significados, até desconhecidos ou inventados.
e) Nenhuma das alternativas

6) "Quando Deus fecha uma porta, abre uma janela." A figura de linguagem apresentada na frase em destaque é:

- a) Figura de construção
- b) Figura de pensamento
- c) Figura de palavra
- d) Figura de sintaxe
- e) Nenhuma das alternativas

7) "Quando um muro separa, uma ponte une." Na frase temos qual figura de pensamento:

- a) Antítese
- b) Paradoxo
- c) Eufemismo
- d) Ironia
- e) Hipérbole

8) "Depois de muito sofrimento, entregou a alma ao Senhor". Na frase temos qual figura de pensamento:

- a) Antítese
- b) Paradoxo
- c) Eufemismo
- d) Ironia
- e) Hipérbole

9) Temos como derivação da palavra **papel**:

- a) Papelaria
- b) Folha
- c) Caderno
- d) Rascunho
- e) Nenhuma das alternativas

10) Aquele homem é um **cachorro**. Aqui a palavra em destaque representa uma:

- a) Antítese
- b) Conotação
- c) Denotação

- d) Pressuposto
- e) Semântica

CONHECIMENTOS GERAIS

11) Um dos motivos que fez Cedral progredir rapidamente foi:

- a) à inauguração da Estrada de Ferro Araraquara, em 1912;
- b) a derrubada das imponentes árvores de cedro
- c) Grupo Escolar em 1927
- d) Agência do Banco de São Paulo em 1928
- e) Nenhuma das alternativas

12) Cedral foi fundada no ano de:

- a) 1912
- b) 1921
- c) 1927
- d) 1928
- e) 1929

13) O hino do município de Cedral tem sua letra e melodia de:

- a) Dr. Waghi Halim Adas
- b) Felício Bottino
- c) Severiano Vicente Ferreira
- d) Cel. Silverio da Cunha Lacerda
- e) Sr. Vicente Ferreira da Silva

14) A cor que predomina na bandeira de Cedral é:

- a) Azul
- b) Verde
- c) Amarelo
- d) Vermelho
- e) Violeta

15) A organização dos Jogos Olímpicos Rio 2016 se pronunciou na terça-feira (21/06) sobre a morte de um animal selvagem após participar do revezamento da Tocha Olímpica no Centro de Instrução de Guerra na Selva (Cigs), em Manaus. Que animal era este?

- a) Tigre
- b) Onça
- c) Elefante



CONCURSO PÚBLICO Nº 01/2016

- d) Girrafa
- e) Cobra

16) Uma medida provisória publicada em edição extra do Diário Oficial da União de terça-feira (21/06) estabelece um "apoio financeiro" de R\$ 2,9 bilhões ao Rio de Janeiro, que na semana passada decretou estado de calamidade pública em razão da crise financeira no estado. De acordo com o texto, os recursos deverão ser utilizados para auxiliar nas despesas com:

- a) Saúde pública
- b) Educação
- c) Segurança Pública do Estado do Rio de Janeiro decorrentes da realização dos Jogos Olímpicos e Paraolímpicos - Rio 2016
- d) Moradia para os desabrigados
- e) Investimento em diversas áreas de infraestrutura da cidade

17) As principais obras foram: "Abaporu", "A Negra", "Operários" e "Antropofagia. Estamos nos referindo a:

- a) Alfredo Volpi
- b) Anitta Malfatti
- c) Di Cavalcanti
- d) Tarsila do Amaral
- e) Cândido Portinari

18) Algumas de suas principais obras são: Píerrot; Samba; Mangue; Ciganos; Aldeia de pescadores; Tempos Modernos, Baile Popular.

- a) Alfredo Volpi
- b) Anitta Malfatti
- c) Di Cavalcanti
- d) Tarsila do Amaral
- e) Cândido Portinari

19) Memórias Póstumas de Brás Cubas - 1881; Quincas Borba - 1891; Dom Casmurro - 1899; são algumas das obras de:

- a) Machado de Assis
- b) Castro Alves
- c) Cecília Meireles
- d) Osvald de Andrade
- e) José de Alencar

20) É uma rede social na qual é possível postar mensagens com até 140 caracteres, incluindo letras e emoticons (emoji), que podem ser visualizadas por pessoas de todo o mundo.

- a) Facebook
- b) Telegram
- c) Twitter
- d) Whatsapp
- e) Nenhuma das alternativas

CONHECIMENTOS ESPECÍFICOS

21) É uma doença metabólica caracterizada por um aumento anormal do açúcar ou glicose no sangue.

- a) Diabetes
- b) Tuberculose
- c) Colagenoses
- d) Eczemoas
- e) Nenhuma das alternativas

22) Aparece quando o sistema imunitário do doente ataca as células beta do pâncreas. A causa desta confusão ainda não foi definida, apesar de parecer estar associada a casos de constipações e outras doenças. O tipo de alimentação, o estilo de vida etc. não têm qualquer influência no aparecimento deste tipo de diabetes.

- a) Diabetes mellitus tipo 1
- b) Diabetes mellitus tipo 2
- c) Diabetes mellitus tipo 3
- d) Diabetes gestacional
- e) Nenhuma das alternativas

23) Antigamente chamada de "diabetes não insulino dependente" ou "diabetes tardio", tem mecanismo fisiopatológico complexo e não completamente elucidado. Parece haver uma diminuição na resposta dos receptores de glicose presentes no tecido periférico à insulina, levando ao fenômeno de resistência à insulina. As células beta do pâncreas aumentam a produção de insulina e, ao longo dos anos, a resistência à insulina acaba por levar as células beta à exaustão.

- a) Diabetes mellitus tipo 1



CONCURSO PÚBLICO Nº 01/2016

- b) Diabetes mellitus tipo 2
- c) Diabetes mellitus tipo 3
- d) Diabetes gestacional
- e) Nenhuma das alternativas

24) É uma doença crônica determinada por elevados níveis de pressóricos nas artérias, o que faz com que o coração exerça maior esforço do que o necessário para fazer circular o sangue através dos vasos sanguíneos.

- a) Colpites
- b) Sequelas de AVCs
- c) Hipertensão arterial
- d) Traumatismos
- e) Nenhuma das alternativas

25) A pressão arterial muito elevada (diastólica superior a 120 mmHg), de aparecimento súbito, é designada por _____ A pressão sanguínea acima destes níveis acarreta um risco elevado de complicações.

- a) Hipertensão arterial
- b) Sequelas de AVCs
- c) Traumatismos
- d) Crise hipertensiva
- e) Nenhuma das alternativas

26 - É a crise hipertensiva em que não se verifica lesão de órgãos alvo.

- a) Crise hipertensiva
- b) Emergência hipertensiva
- c) Urgência hipertensiva
- d) Encefalopatia hipertensiva
- e) Retinopatia Hipertensiva

27) Causada pelo edema (inchaço) e disfunção do cérebro e manifestada através de perturbações da consciência

- a) Crise hipertensiva
- b) Emergência hipertensiva
- c) Urgência hipertensiva
- d) Encefalopatia hipertensiva
- e) Retinopatia Hipertensiva

28) Sinal de um pré-edema pulmonar, que pode evoluir para um edema pulmonar com tosse e expectoração espumosa acompanhada

de fios de sangue e um agravamento da dispneia que obriga a cuidados urgentes como a administração de oxigênio

- a) Urgência hipertensiva
- b) Encefalopatia hipertensiva
- c) Retinopatia Hipertensiva
- d) Dispneia
- e) Cardiopatia Hipertensiva

29) Onde a dor torácica pode ser um sinal de isquemia micárdica aguda (que pode evoluir para um enfarte do miocárdio) ou por vezes de dissecção da aorta (a laceração da camada interna da parede da aorta)

- a) Urgência hipertensiva
- b) Encefalopatia hipertensiva
- c) Retinopatia Hipertensiva
- d) Dispneia
- e) Cardiopatia Hipertensiva

30) Grupo de doenças autoimunes. São afecções inflamatórias e degenerativas das fibras do tecido conjuntivo que ocorrem devido ao choque antígeno-anticorpo e que geram os fenômenos inflamatórios que representam a fase aguda de cada uma das enfermidades.

- a) Infecção urinária
- b) Tuberculose
- c) Colagenoses
- d) Colpites
- e) Cervicites

31) É uma doença inflamatória que atinge a pele e os músculos. Tem uma incidência um pouco maior no sexo feminino, sendo comum na infância.

- a) Lúpus eritematoso sistêmico
- b) Poliarterite nodosa
- c) Esclerodermia sistêmica
- d) Dermatomiosite
- e) Nenhuma das alternativas

32) Predominam os processos proliferativos sobre os exsudativos e normalmente é de curso crônico. Sofre uma nítida influência de emoções reprimidas e é mais comum em mulheres excessivamente tímidas e emotivas.



CONCURSO PÚBLICO Nº 01/2016

- a) Lúpus eritematoso sistêmico
- b) Poliarterite nodosa
- c) Esclerodermia sistêmica
- d) Dermatomiosite
- e) Nenhuma das alternativas

33) Pode ser definida como condição infecciosa, produtora de pus (ou piogênica), de origem bacteriana que acomete o tegumento em qualquer nível de profundidade.

- a) Colpites
- b) Cervicites
- c) Piodermites
- d) Eczemas de contato
- e) Migrânea

34) Inflamação do colo do útero, normalmente, ela se apresenta na sua forma bacteriana. Ela pode ser causada por bactérias transmitidas pela relação sexual desprotegida ou ainda pelas próprias bactérias presentes na flora da vagina.

- a) Colpites
- b) Cervicites
- c) Piodermites
- d) Eczemas de contato
- e) Migrânea

35) Reação inflamatória de pele desencadeada por agentes externos, decorrente de dois mecanismos etiopatogênicos: por irritação primária ou por sensibilização. Caracteriza-se por lesões eritemato-vésico-exsudativas, crostosas ou liquenificadas, dependendo da fase evolutiva. Não existem áreas preferenciais de acometimento, estando relacionadas com a presença do irritante ou alérgeno. Nos casos de sensibilização, podem surgir lesões à distância da área de contato.

- a) Colpites
- b) Cervicites
- c) Piodermites
- d) Eczemas de contato
- e) Migrânea

36) É aquela que ocorre sem que haja lesões nos órgãos pélvicos. Geralmente, ocorre nos ciclos menstruais normais e logo após as primeiras menstruações na adolescência,

podendo cessar ou reduzir significativamente quando a mulher atinge a faixa dos 20 e poucos anos. Em alguns casos isso só ocorre após a gravidez. É causada pelo aumento da produção de prostaglandinas pelo útero, que provocam contrações uterinas dolorosas.

- a) Dismenorreia primária
- b) Dismenorreia secundária
- c) Dismenorreia terciária
- d) Urolitíase
- e) Nenhuma das alternativas

37) É uma massa ou agregado cristalino sólido que se forma nos rins a partir de sais minerais presentes na urina. Os cálculos do sistema urinário são geralmente classificados em função da sua localização nos rins (nefrolitíase), ureter (ureterolitíase), uretra (uretrolitíase) ou bexiga (cistolitíase), ou em função da sua composição química (constituídos por cálcio, estruvite, ácido úrico ou outros minerais).

- a) Dismenorreia primária
- b) Dismenorreia secundária
- c) Dismenorreia terciária
- d) Urolitíase
- e) Nenhuma das alternativas

38) Definida pela baixa em quantidade ou em tamanho dos glóbulos vermelhos saudáveis. A produção de glóbulos vermelhos depende em parte do ferro sanguíneo, responsável também pela produção da hemoglobina e pelo transporte de oxigênio para os tecidos. Em certas condições, o organismo não dispõe de ferro em quantidade suficiente e isso produz uma anemia por deficiência de ferro.

- a) Urolitíase
- b) Piodermites
- c) Anemia carencial ferropriva
- d) Migrânea
- e) Nenhuma das alternativas



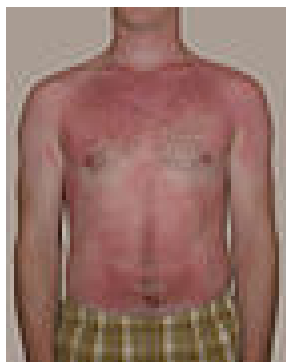
CONCURSO PÚBLICO Nº 01/2016

39) A imagem refere-se a uma queimadura:



- a) I grau
- b) II grau superficial
- c) II grau profundo
- d) III grau
- e) IV grau

40) A imagem refere-se a uma queimadura:



- a) I grau
- b) II grau superficial
- c) II grau profundo
- d) III grau
- e) IV grau

RASCUNHO



PREFEITURA MUNICIPAL DE CEDRAL

ESTADO DE SÃO PAULO

ConsultoriaEGP
Empresa de Gestão Pública

CONCURSO PÚBLICO Nº 01/2016

REALIZAÇÃO:



MUNICÍPIO DE CEDRAL

ConsultoriaEGP
Empresa de Gestão Pública

www.consultoriaegp.com.br